

Les modes de reproduction chez les végétaux

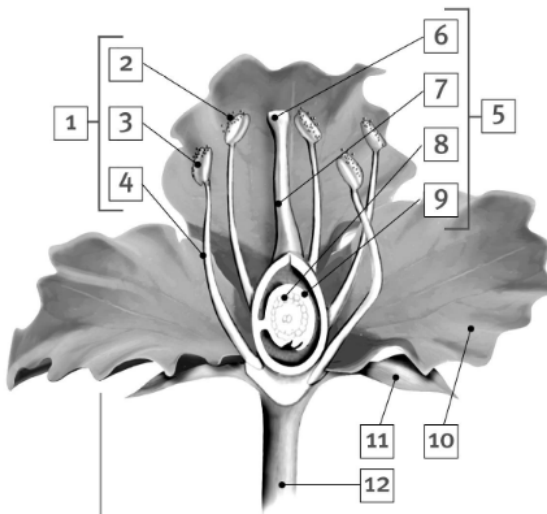
MODE DE REPRODUCTION LE PLUS
RÉPANDU CHEZ LES VÉGÉTAUX

Sexuée

REPLISSEZ CETTE
FICHE CONCEPT POUR
CONSERVER UNE TRACE
DE VOS APPRENTISSAGES.

ANATOMIE D'UNE FLEUR

Nommez les parties de la fleur, puis décrivez en quelques mots la fonction de chacune.



1 Partie : **Étamine**
Fonction : **Partie mâle**

2 Partie : **Pollen**
Fonction : **Semence**

3 Partie : **Anthère**
Fonction : **Où est le pollen**

4 Partie : **Filet**
Fonction : **Longue tige**

5 Partie : **Pistil**

Fonction : **Organe femelle**

6 Partie : **Stigmate**

Fonction : **Entrée du pistil**

7 Partie : **Style**

Fonction : **Tube reliant ovaire et stigmate**

8 Partie : **Ovules**

Fonction : **Cellules femelles**

9 Partie : **Ovaire**

Fonction : **Contient les ovules**

10 Partie : **Pétales**

Fonction : **Attire les insectes**

11 Partie : **Sépale**

Fonction : **Supporte la fleur**

12 Partie : **Pédoncule**

Fonction : **Supporte la fleur**

CONCEPT
22

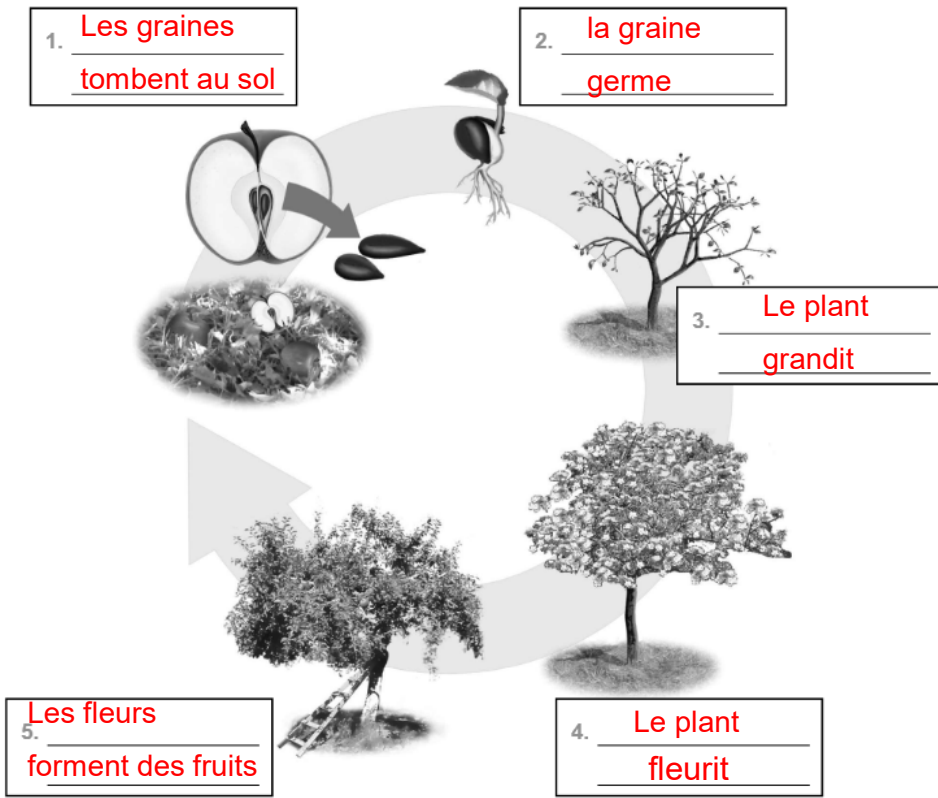
Les modes de reproduction chez les végétaux (suite)

ÉTAPES DE REPRODUCTION D'UNE PLANTE À FLEURS

- | | |
|---|---|
| <p>A. Étape : Pollinisation</p> <p>Description : _____
Transport du pollen</p> <p>_____</p> | <p>C. Étape : Fructification</p> <p>Description : _____
Formation du fruit</p> <p>_____</p> |
| <p>B. Étape : Fécondation</p> <p>Description : _____
Union pollen et ovule</p> <p>_____</p> | <p>D. Étape : Germination</p> <p>Description : _____
Développement de l'embryon
contenu dans la graine.</p> <p>_____</p> |

+E) Floraison
Développement de la fleur

CYCLE DE VIE D'UNE PLANTE À FLEURS



© ERPI Reproduction et modifications autorisées